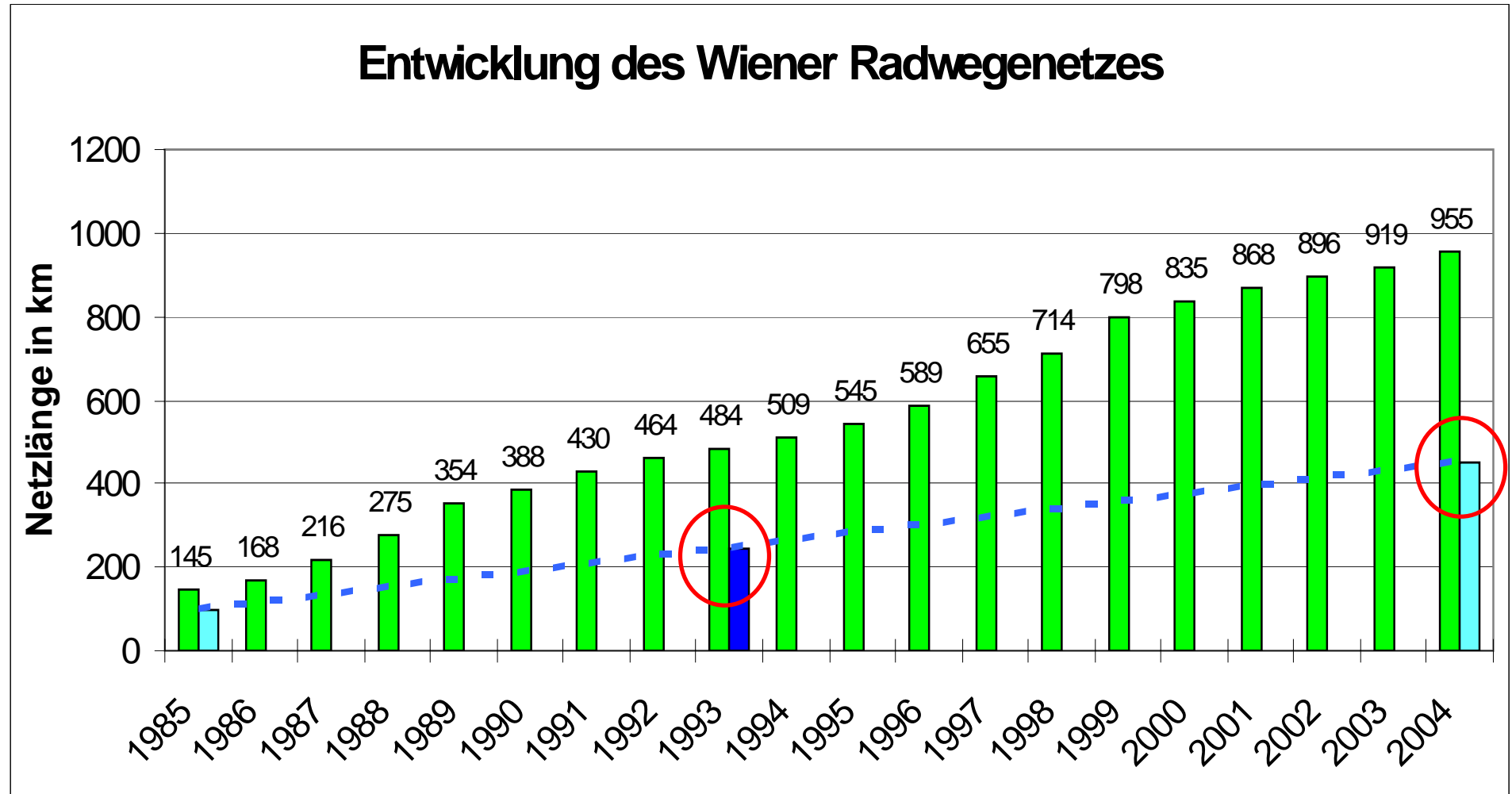


ARGUS - Fachtagung Radverkehr

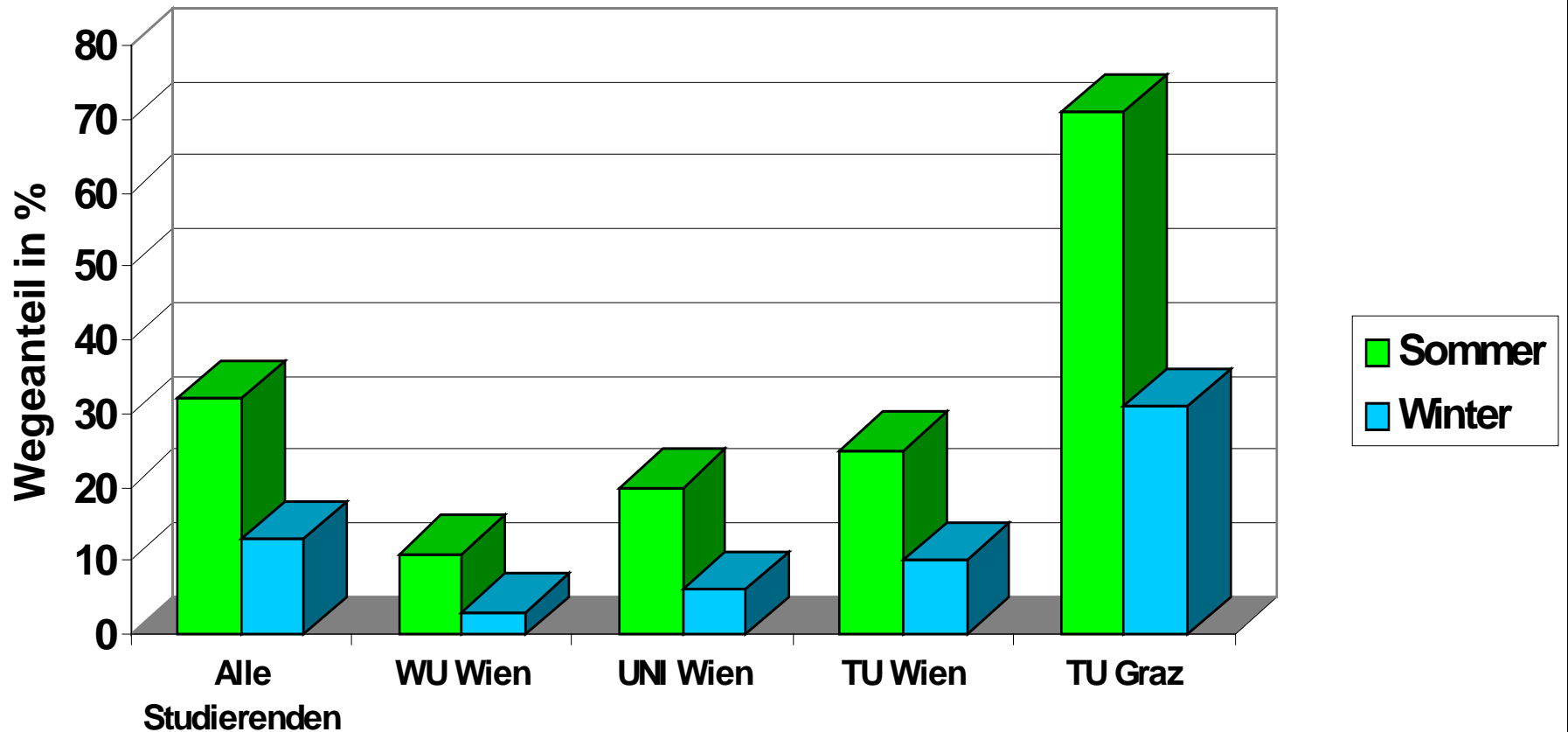
15. April 2005



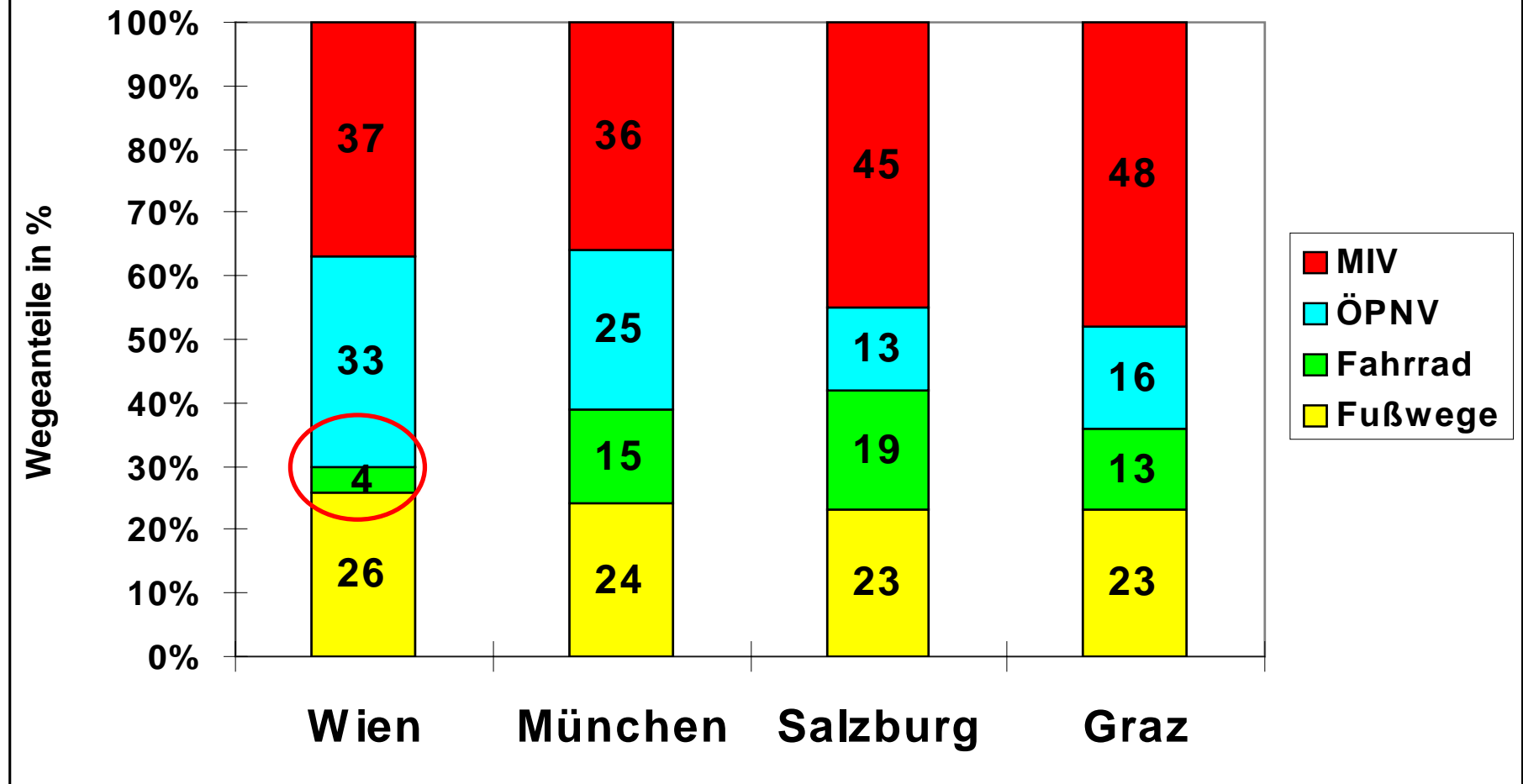
Entwicklung des Wiener Radwegenetzes



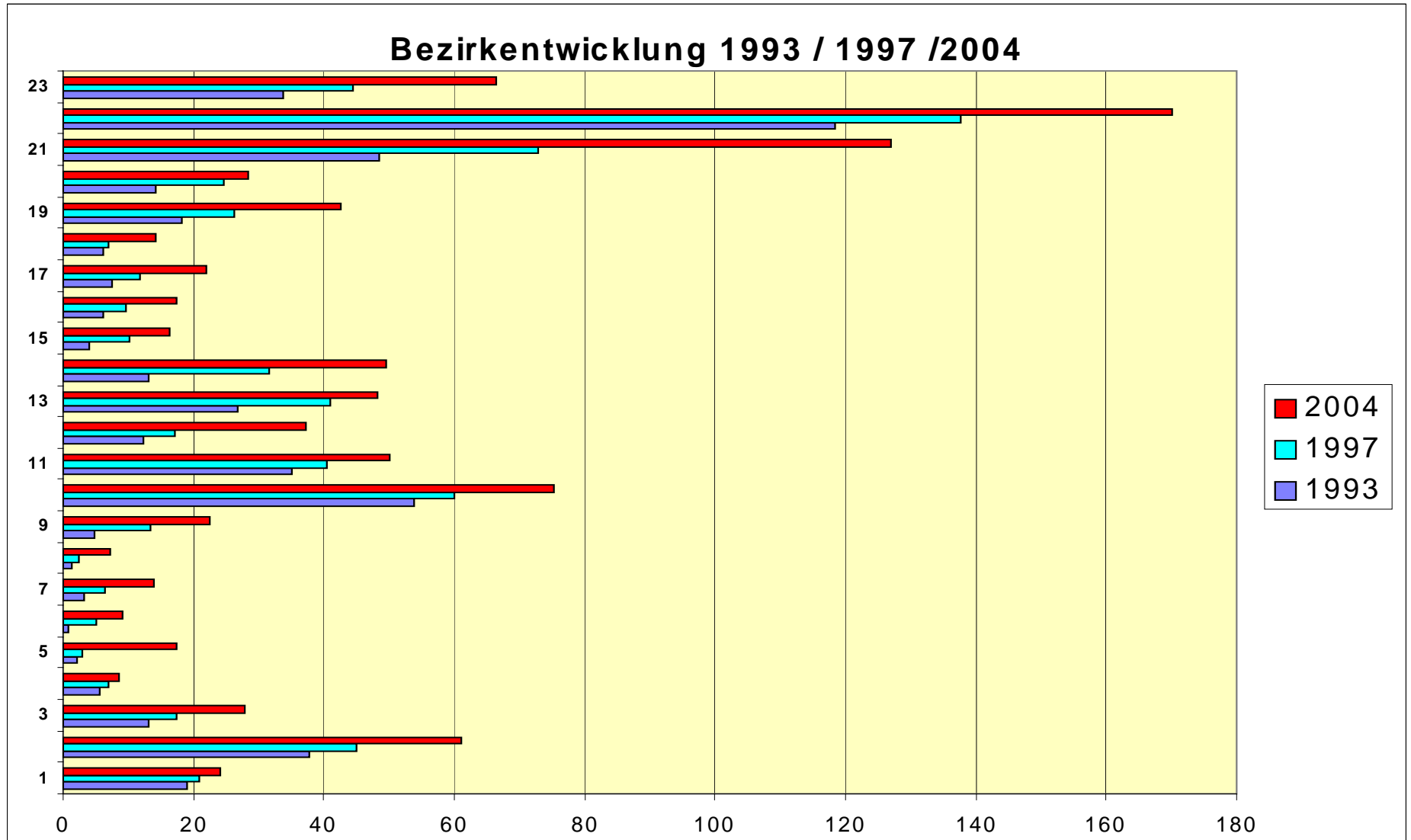
Fahrradnutzung von Studenten



"modal split" in verschiedenen Städten



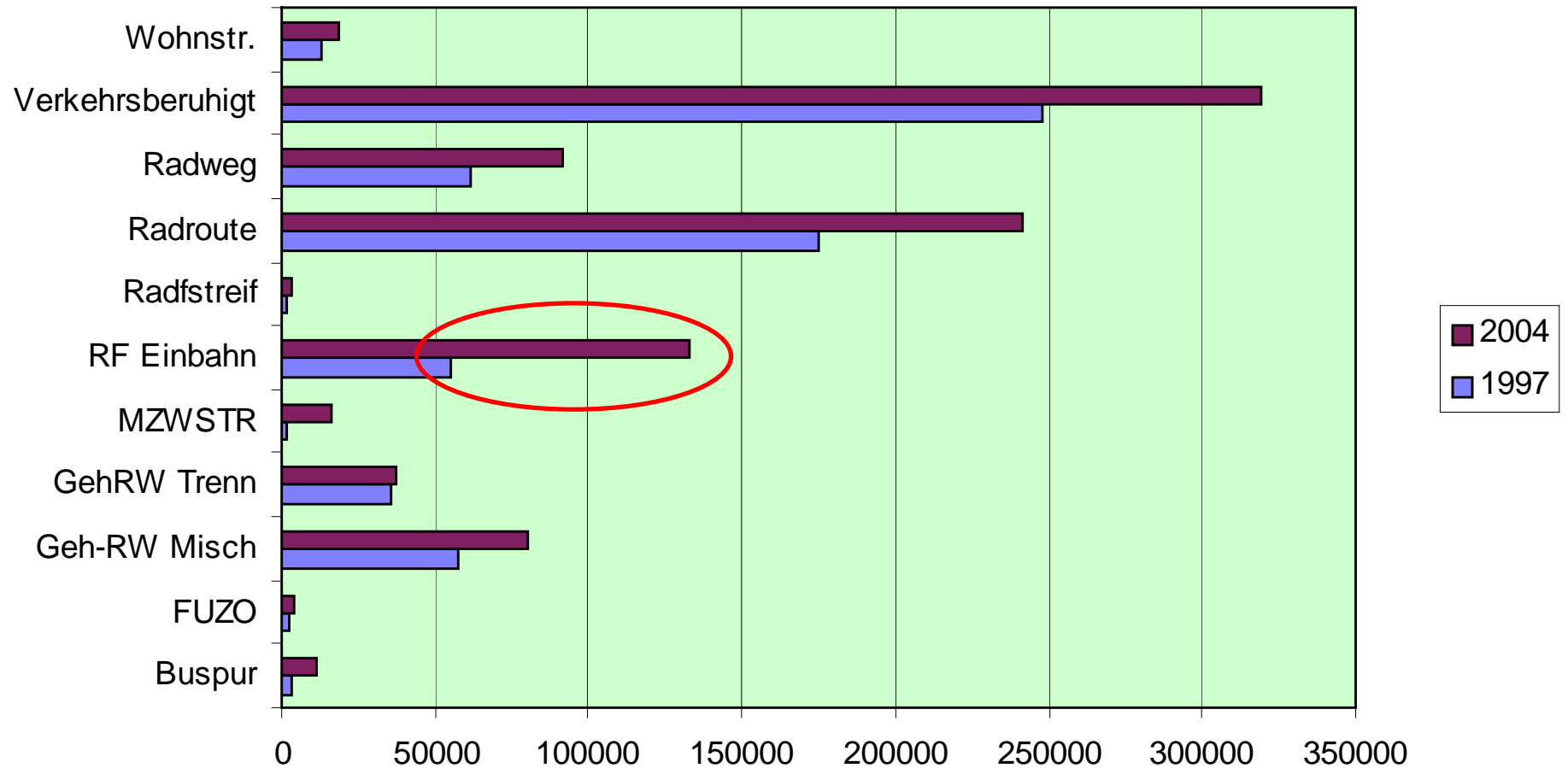
Radverkehrsnetz - Bezirksentwicklung



Art der Radverkehrsanlage

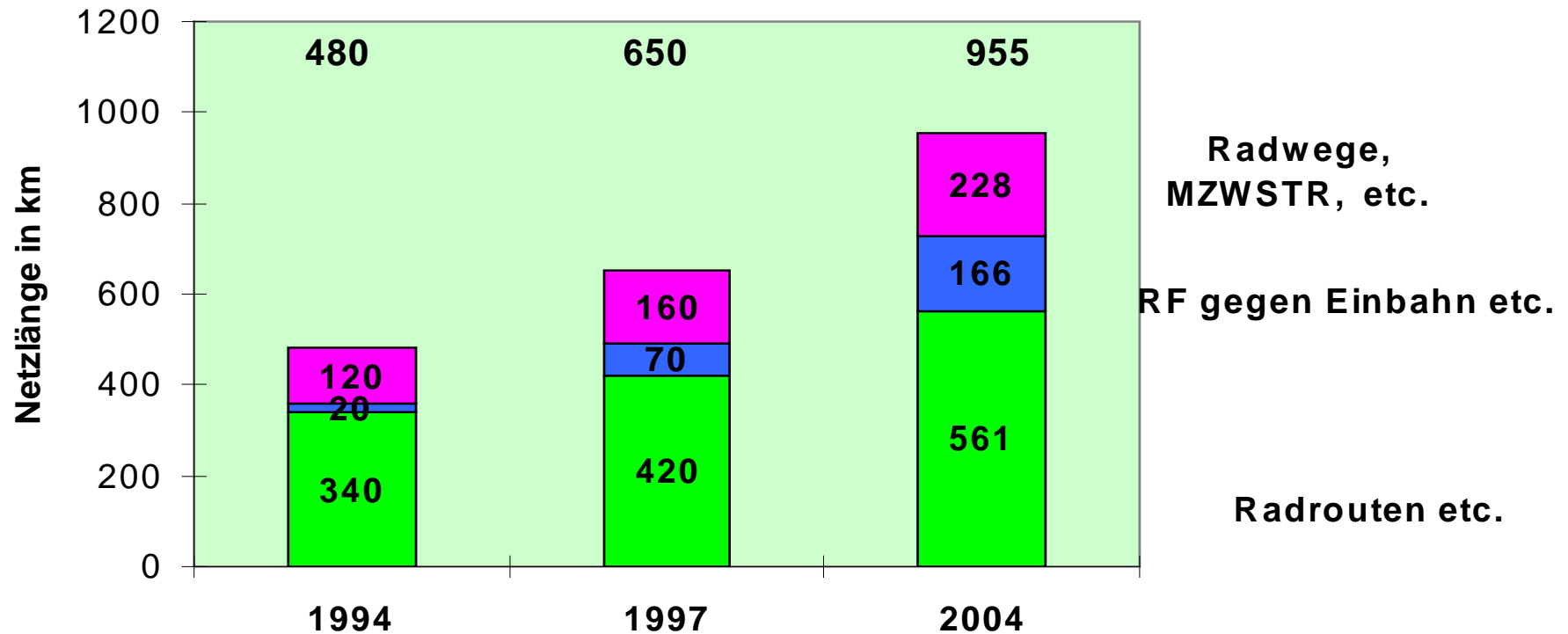


Entwicklung der Anlagearten 1997 - 2004



Entwicklung Radverkehrsnetz - zusammengefasste Anlagearten

Zunahme Radverkehrsnetz 1994 / 1997 / 2004



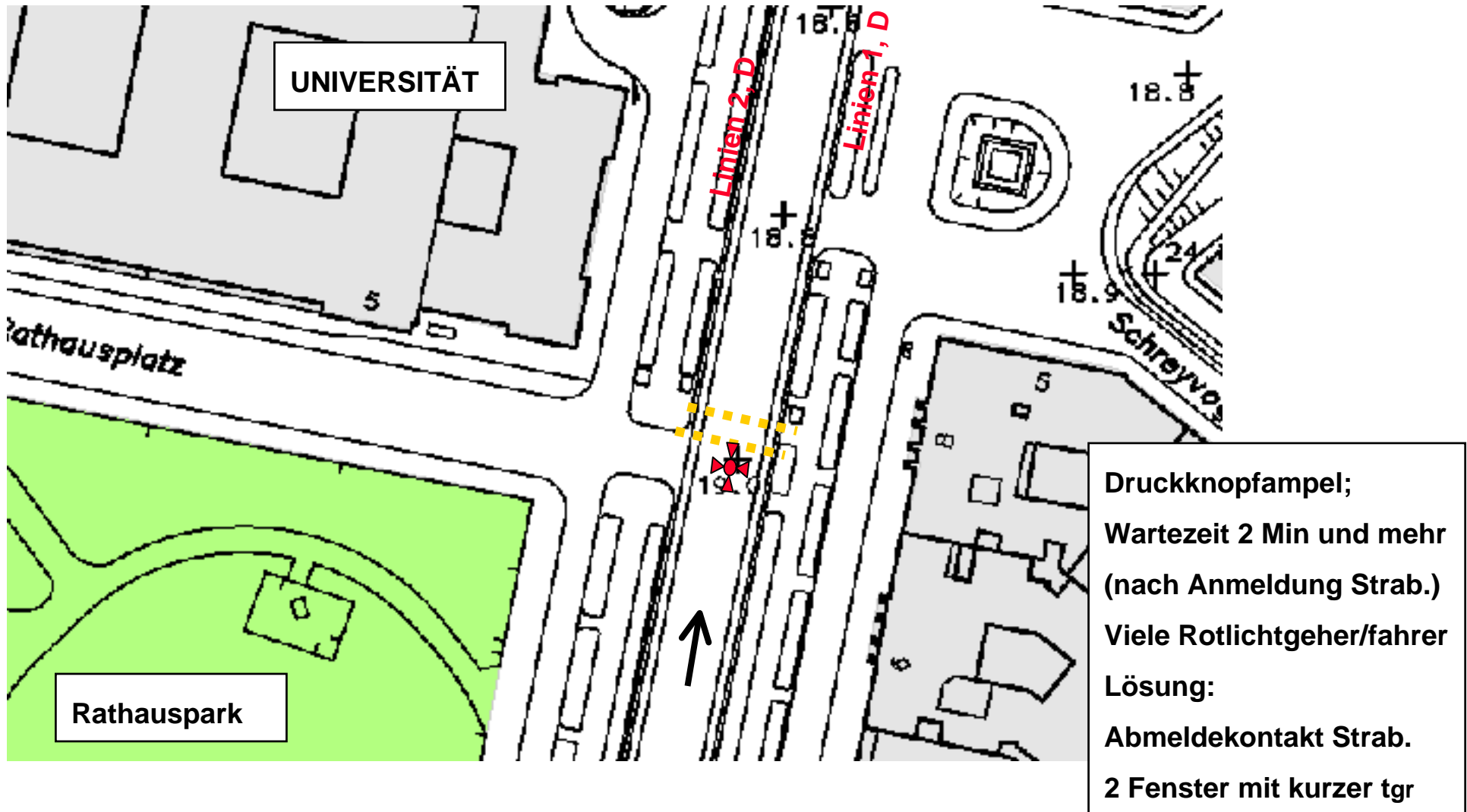
Dauerzählstellen: Zunahme der Radfahrer vor allem innerstädtisch – Opernring fast 1 Mio Radfahrer pro Jahr (DTVw MAX Sommer 7500/Tag)

Radwege 1. und 2. Generation - Ring Radweg



Linksgebotspfeil
wird ignoriert

Dr.-Karl-Lueger-Ring/ Grillparzerstraße



Radwege 1. und 2. Generation - Ring Radweg



Aufstellfläche
viel zu gering

Fußgänger auf der
Radfahrüberfahrt

Keine
Vollkreuzung

Radwege 1. und 2. Generation - Gürtel Margaretenstraße



Wo ist hier der Unterschied??

Konflikte mit Fußgängern
vorprogrammiert

Radwege 1. und 2. Generation - Praterstraße



Aufweitung RW

Gute Erkennbarkeit der
Gefahrenstelle

Radwege 1. und 2. Generation - Leipziger Straße



Positives Beispiel - gute
Trennung,

Radwege 1. und 2. Generation - Wassergasse



Schanigarten / Fußgänger

Radwege 2. Generation - Auffahrt Wagramer Straße / Obere Alte Donau

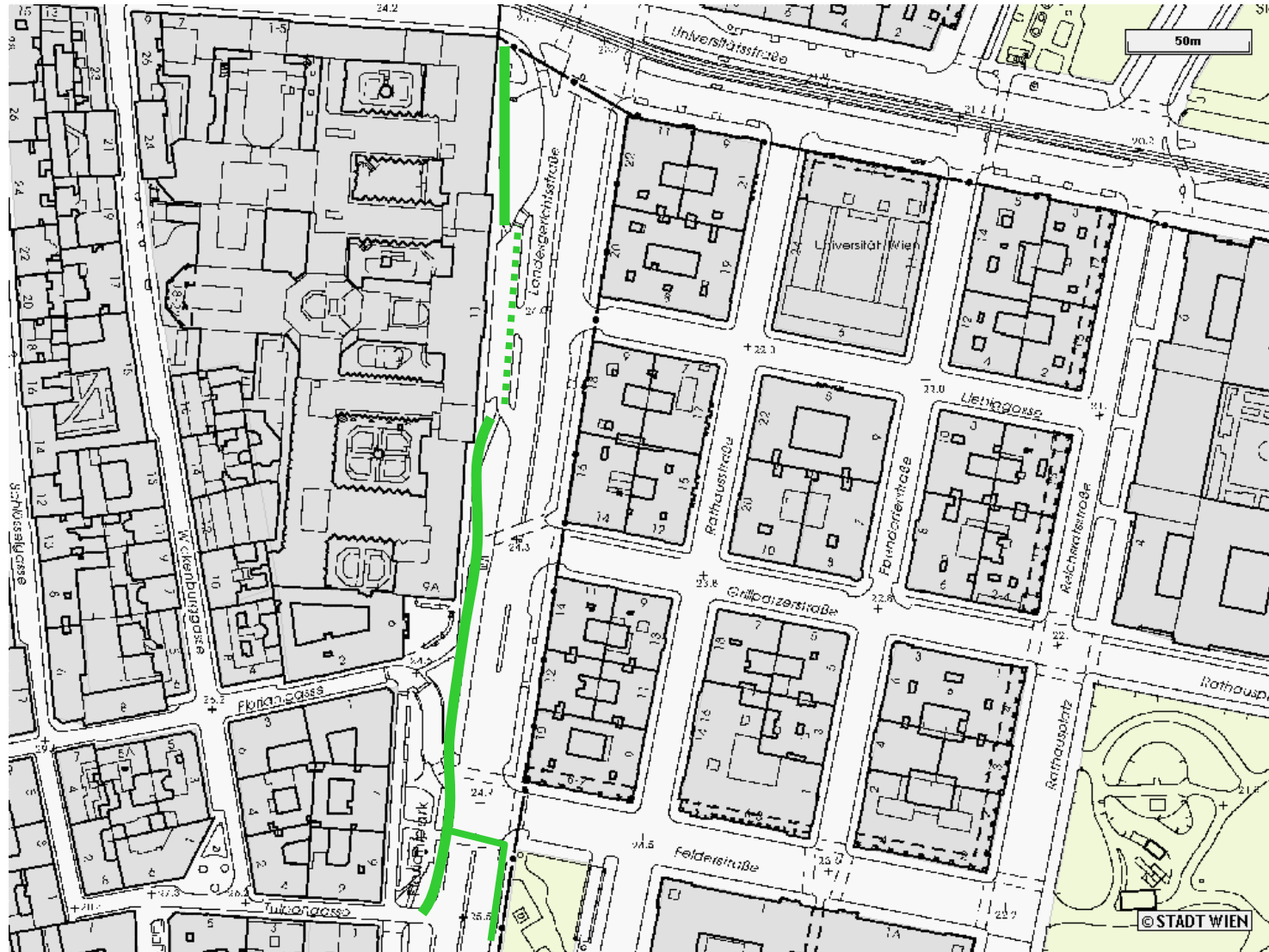


„Radwege“ 2. Generation - Simmeringer Hauptstr.



Schwer verständliche
Bodenmarkierungen,
natürlich auch für FG

Radwege 3. Generation – 2er Linie / Landesgerichtsstraße

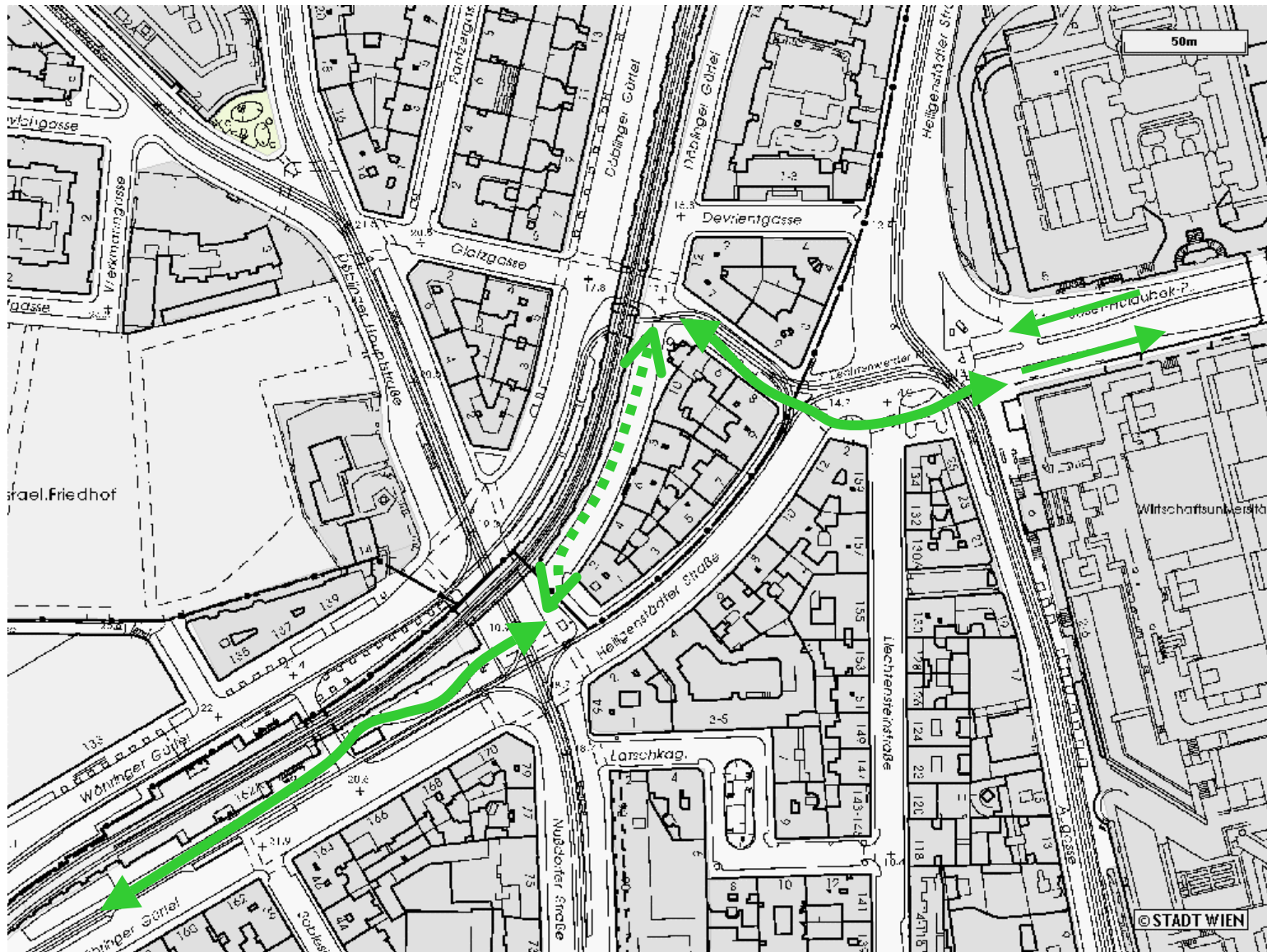


Radwege 3. Generation - Radweg 2er Linie bei Volkstheater



Darf der Fußgänger oder nicht??

Radwege 3. Generation – Währinger Gürtel



„Radwege“ 3. Generation - Alserbachstraße



Schwer verständliche
Bodenmarkierungen,
natürlich auch für FG

„Radwege“ 3. Generation - Bitterlichstraße



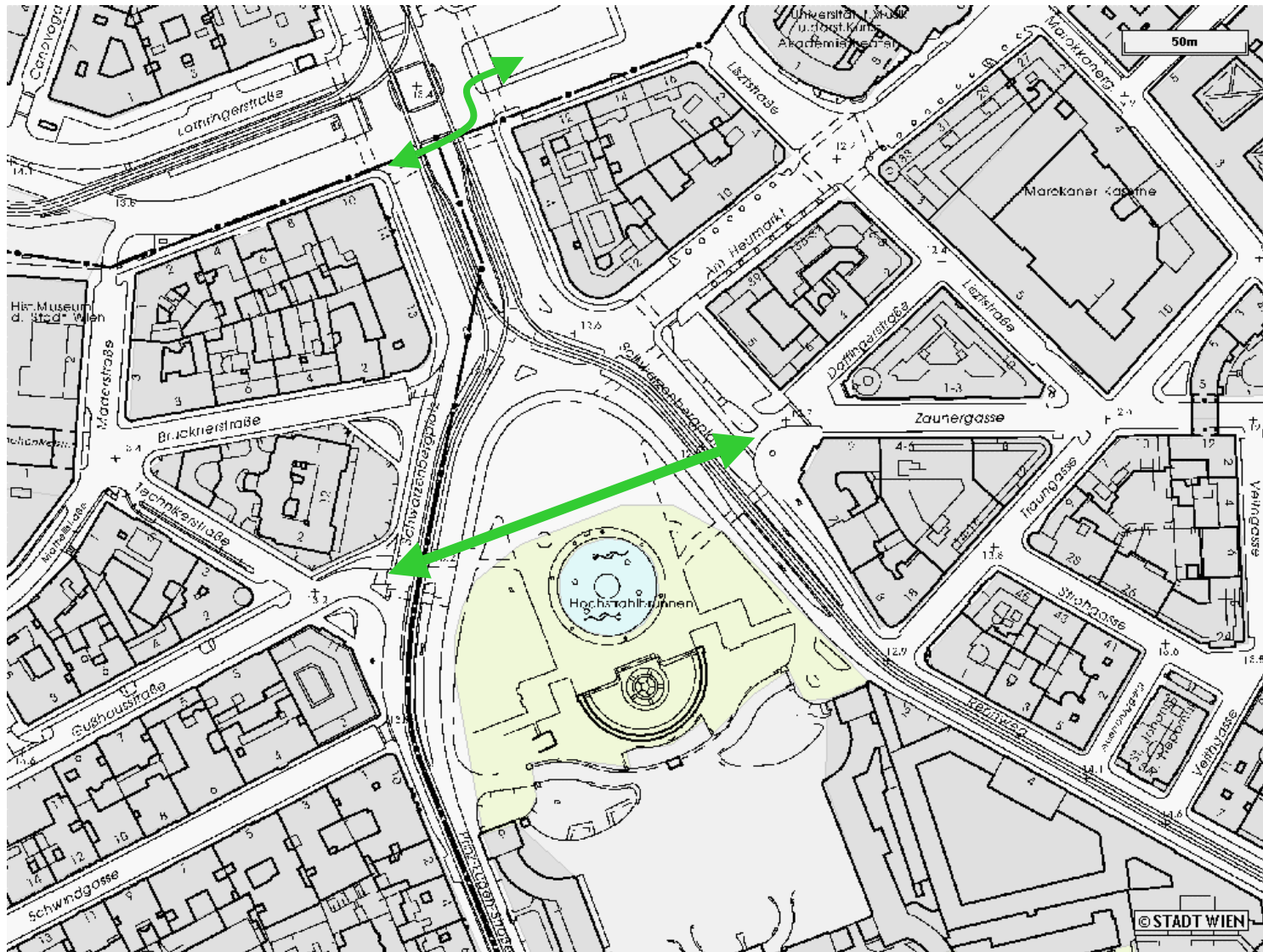
Gerade über die Brücke
gibt es keine Anlage



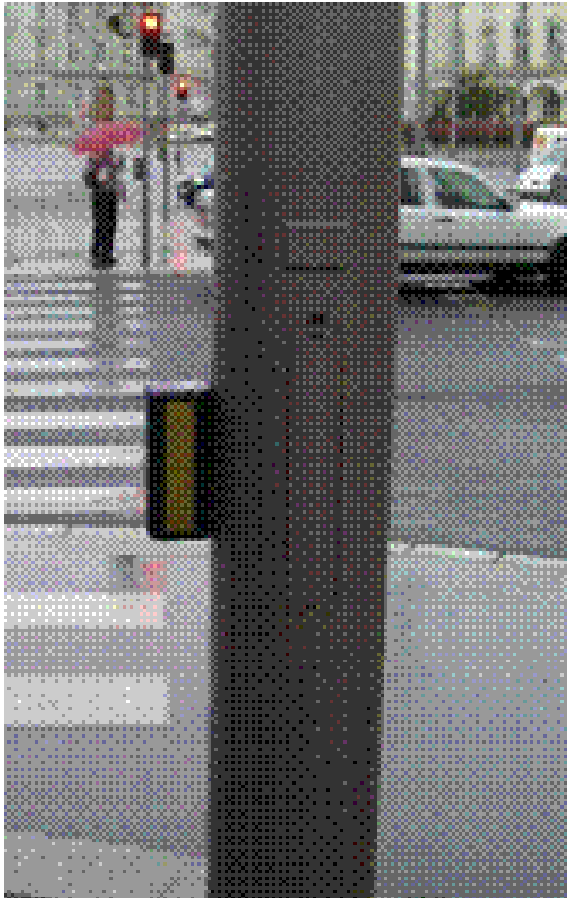
Schwer verständliche
Bodenmarkierungen



Radwege 3. Generation - Schwarzenbergplatz



Radwege 3. Generation - Schwarzenbergplatz



Wo ist hier der Unterschied?? Es gibt ca. 20
Blindenakustik Anmelder und 4 echte Anmelder

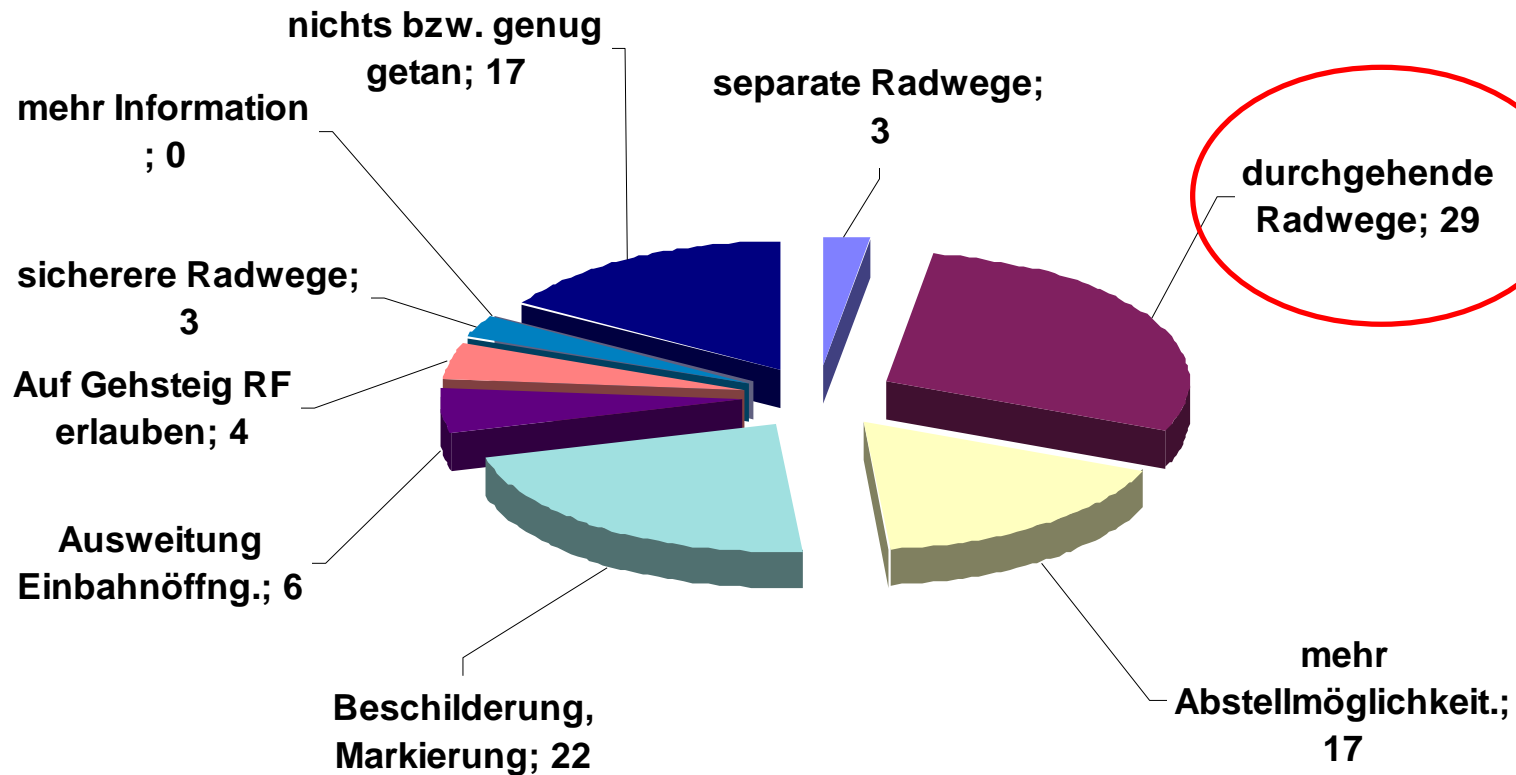
Resumee Radwege



- Keine 2 Richtungsradswege – Unfallgefahr
- Problematische Markierungen im Gehsteigbereich / Vorkopfbereich
- Erfolg einer Anlage hängt oft von den Details der Radverkehrsplanung ab
- Nach wie vor oft nicht fahrbare Fahrlinien (90 Grad Kurven etc.)
- Ausreichende Aufstellflächen insbesondere bei kreuzenden Radwegen
- Ausreichende Beschilderung und Ankündigung von Baustellenbereichen
- Keine Systembrüche insbesondere bei wichtigen Radverkehrsanlagen
- Keine Radswege unter 1,50 m – absolutes Mindestmaß / Ausnahme
- Fahrlinien (=kürzeste Verbindung) der Radfahrer ernst nehmen
- VLSA Schaltungen nach wie vor große Reisezeitverluste (zu lang, etc.)
- Bauliche Trennung zu Fußgängern muss Standard sein

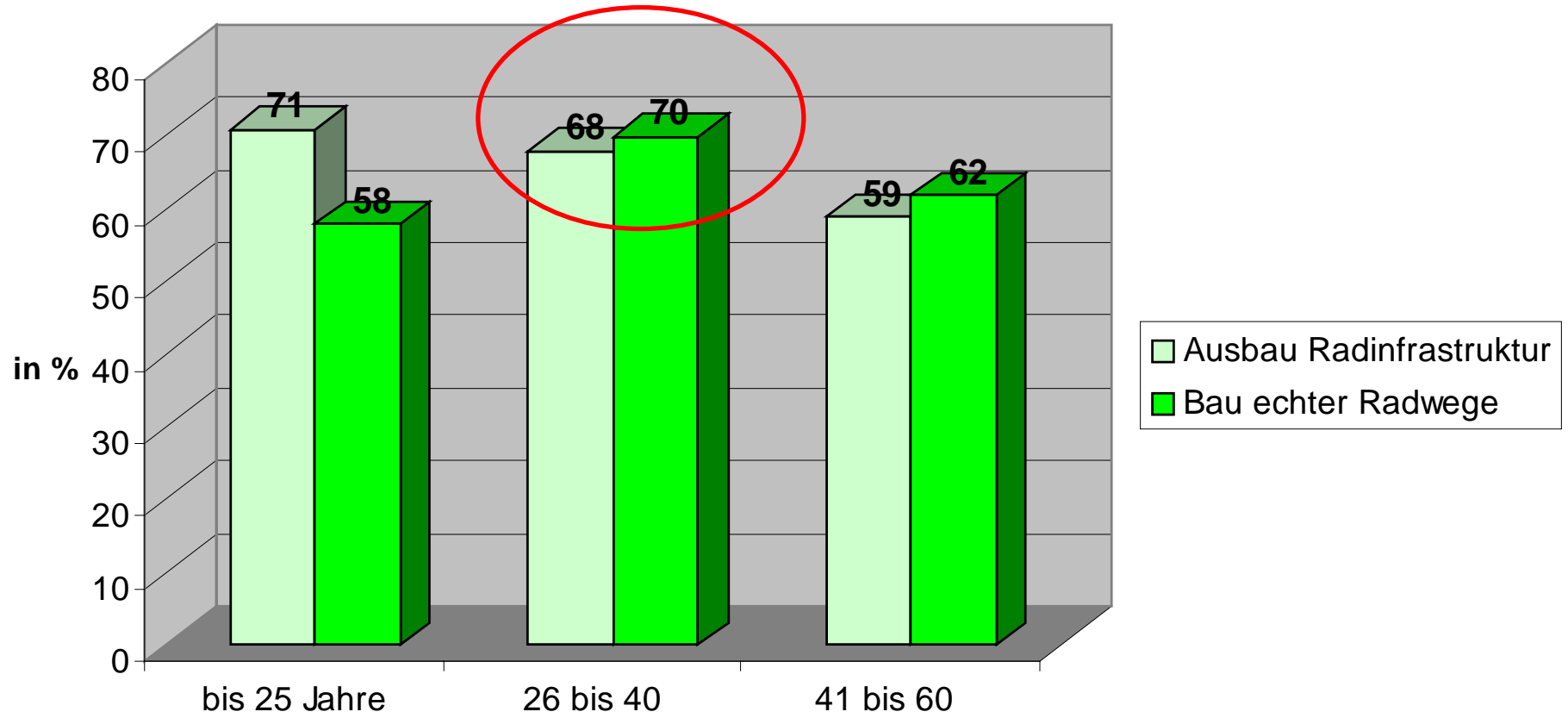
Was wollen die Bewohner / Nutzer?

Wunsch nach Maßnahmen - 9. Bezirk 1998 (Nutzer)



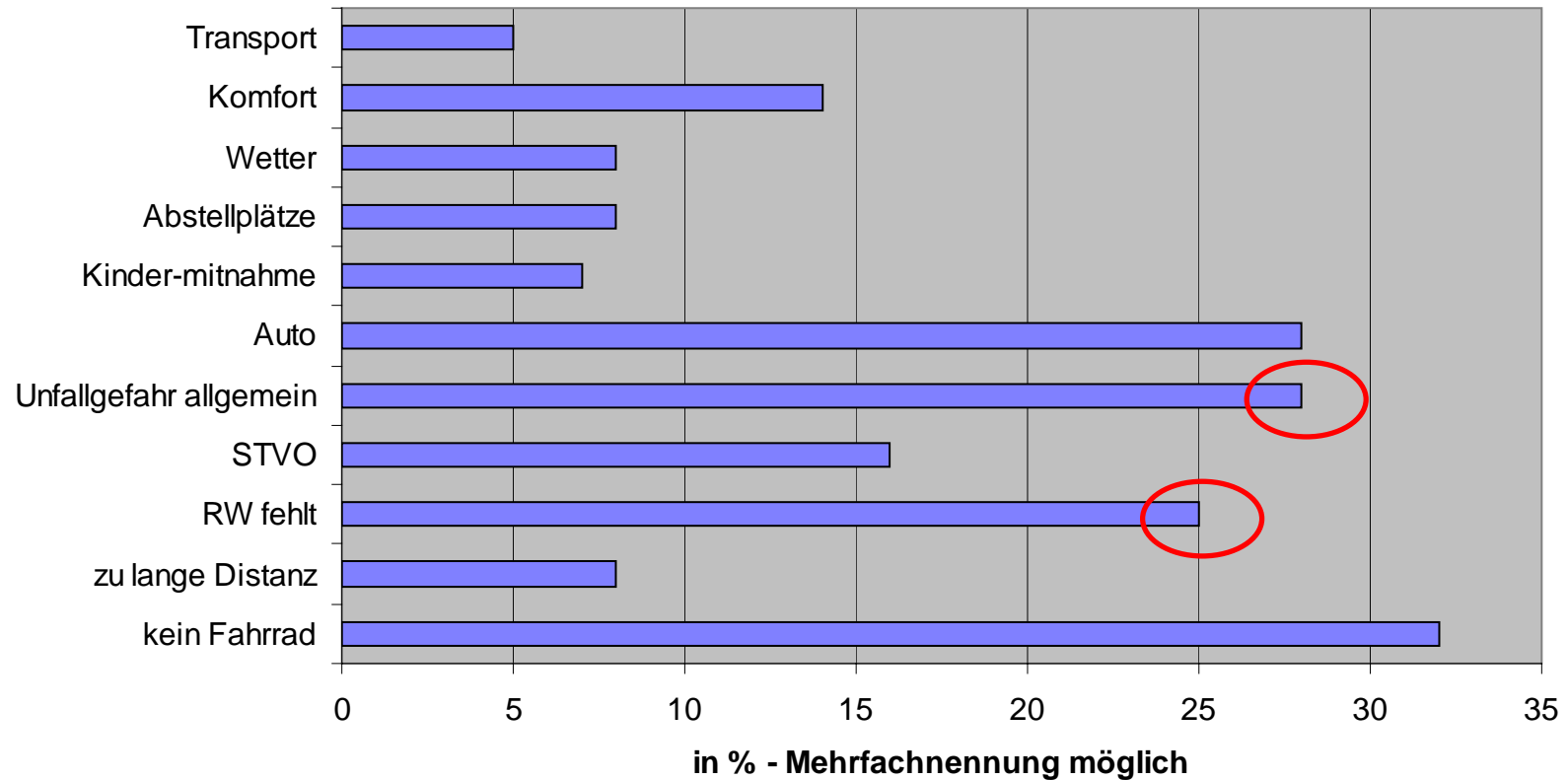
Was wollen die Bewohner / Nutzer?

Forderung nach Ausbau Radinfrastruktur - 9. Bezirk 1997



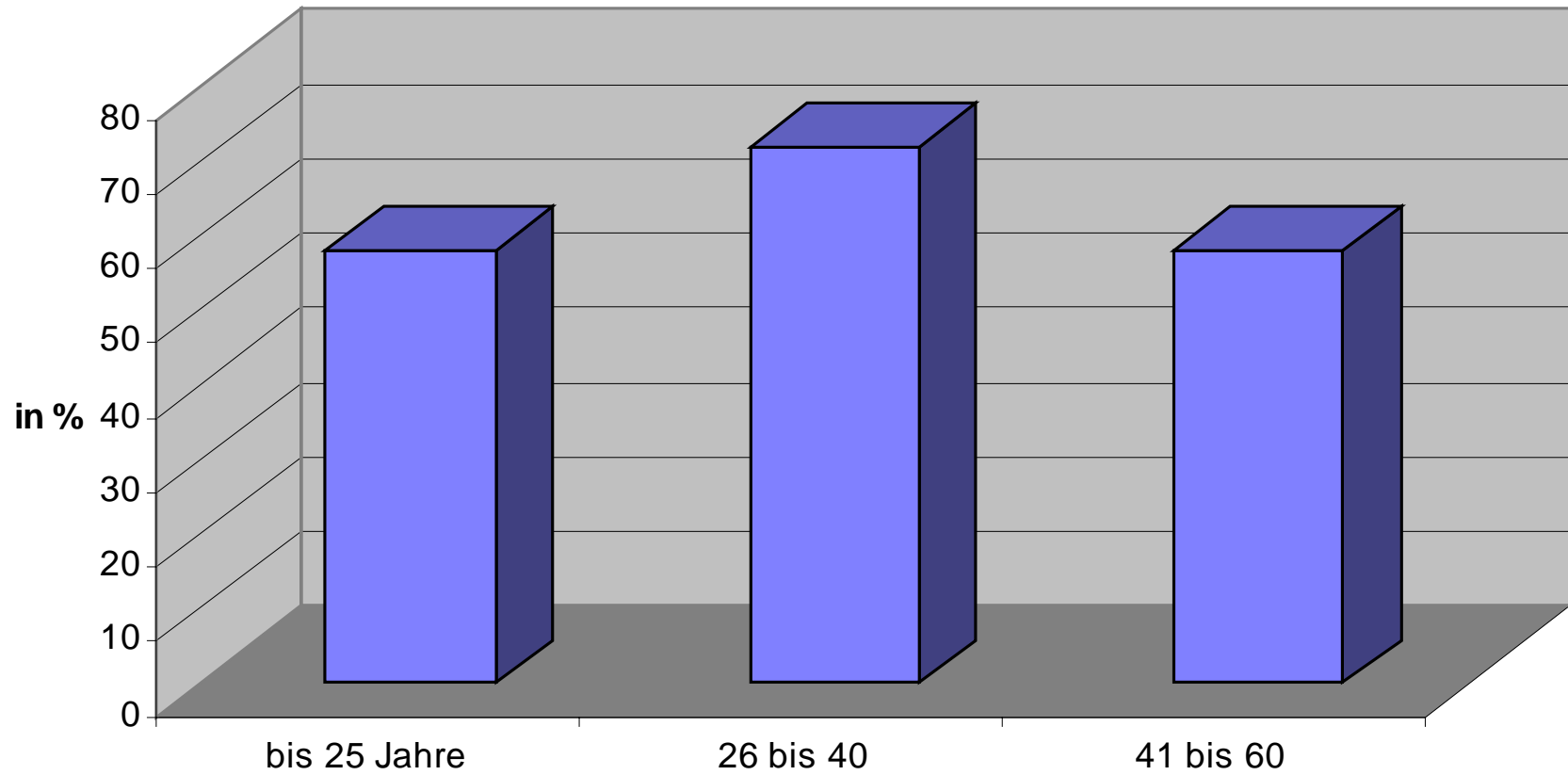
Was wollen die Bewohner / Nutzer?

Hinderungsgründe - warum nicht RF (9. Bezirk 1997)



Was wollen die Bewohner / Nutzer?

Fahrradbesitz 9. Bezirk 1997



MZWSTR 1. Generation Hollandstraße



Problem
Schrägparker

Hier gibt es
keine
Mittellinie

12.04.2005

MZWSTR 1. Generation Hollandstraße



Beginn
MZWSTR –
leider nein

(MZWSTR 1. Generation) Fortsetzung Hollandstraße - Salztorbrücke

Einlauf



12.04.2005

Einlauf



12.04.2005

Radstreifen 1,20m

> 4,50m

3,50m

1,15m MZWSTR

MZWSTR 1. Generation - Jedleseer Straße



Hier gibt es
Mittellinie

1,50m 2,40m

MZWSTR 1. Generation Alserbachstraße



Einläufe in
der Regel
kein
Problem

Auch LKW
fahren links
von der
Markierung

2,80m

1,45m

MZWSTR 1. Generation - Alserbachstraße



Sonderfall
PKW steht
auf
MZWSTR

MZWSTR 2. Generation Lazarettgasse



Problem
Schrägparker
– vgl.
Hollandstr.

Ganzer
Bereich
MZWSTR?

Hier gibt es
keine
Mittellinie

MZWSTR 2. Generation Lazarettgasse



Wer fährt schon gerne ganz rechts bei den parkenden KFZ?

Hier gibt es keine Mittellinie

Kernfahrbahn rd. 6,50m

1,50m

MZWSTR 2. Generation Lazarettgasse



Starker
Verschwenk
wegen
Abbiegespur

Problem
Schrägparker

Hier gibt es
Mittellinie

1,55	2,35m	2,35m	1,65m
------	-------	-------	-------

MZWSTR 2. Generation - Sensengasse

Kein
MZWSTR



Nachrang
für RF

Einlauf

MZWSTR 2. Generation - Lichtensteinstraße



Problem
Parker

Keine
Mittellinie

Kernfahrbahn 4,80m 1,50m MZWSTR 2,00m P

MZWSTR 2. Generation - Lichtensteinstraße



Problem BUS

MZWSTR 2. Generation - Lichtensteinstraße



Problem
enge
Aufstellfläche

MZWSTR 2. Generation

Verlängerung 2er Linie - Getreidemarkt



WAS
STIMMT AN
DIESEM
BILD
NICHT??

MZWSTR 2. Generation

Verlängerung 2er Linie - Getreidemarkt

Nachträgliche
rote
Markierung
aufgebracht

1,20m MZWSTR 2,30m KFZ-Spur



Problem
Einläufe

- Unter einem Maß von 1,50m nicht sinnvoll
- Keine Einläufe – besser Froschmaul
- Keine Schrägparker
- Keine Mittellinie (einheitliches System)
- Parallelaufende Fahrspur für KFZ nicht zu breit konzipieren (nicht über 2,50m) – ansonsten Radstreifen
- Empfehlung MA46: Fahrbahn KFZ min 2,30 - MZWSTR 1,20
- Vgl. NL: 2,10 und 1,50
- MZWSTR nicht immer für „Freizeitradler“ geeignet – kein Ersatz für baulichen Radweg
- Begleitende Maßnahmen notwendig –z.B. Tempo 30 Zonen
- MZWSTR auch über die Kreuzungsbereiche ziehen (u.a. aufgeblasener Radstreifen)

Allgemeines Resumee



- Erfolg einer Anlage hängt oft von den Details der Radverkehrsplanung ab
- Mehr Mitarbeit Nutzer / z.B. ARGUS (erfahren zu spät von Projekten)
- Befragung der Nutzer gibt es bereits viele – aber auch ernst nehmen
- Generell Evaluierung von Anlagen (Vorher/Nachher Untersuchungen)
- Qualitative Bewertung von Anlagen (siehe BRD)
- Das Hauptradverkehrsnetz nicht um jeden Preis umsetzen (vgl. Radroute 7. und 8. Bezirk)
- Durchgehende einheitliche Anlagen ohne Systembrüche
- Es gibt keine Faustregel/Patentlösungen Radweg oder MZWSTR
- Mehr Mut bei Testanlagen / Pilotversuchen (Hst.Kap, etc.)

DANKE FÜR DIE AUFMERKSAMKEIT